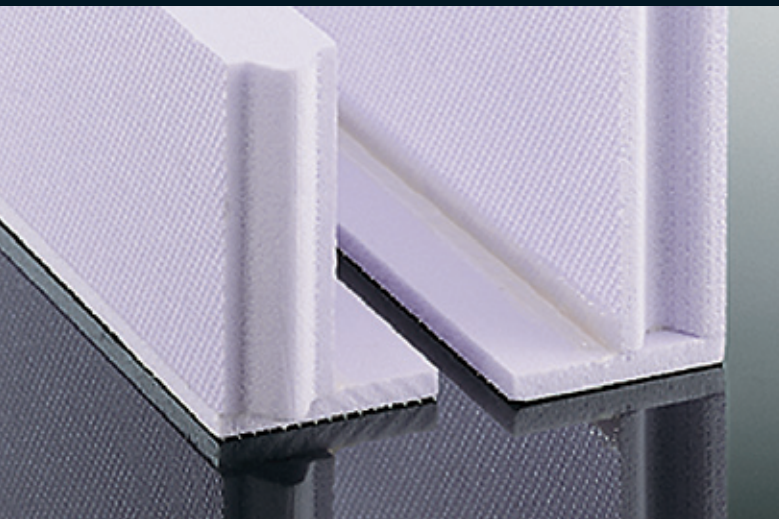


JACKODUR[®]

Dämmschalung

Erstens Deckenrandschalung
Zweitens Wärmedämmung
Drittens Putzträger

Die JACKODUR Dämmschalung aus extrudiertem Polystyrol-Hartschaum vereinfacht das Betonieren von Betondecken, weil sie zeitsparend zu verlegen ist und gleich mehrere Funktionen in einem Produkt vereint. Das stabile Element dient zum einen als verlorene Schalung und verhindert gleichzeitig die Entstehung von Wärmebrücken. Die „gefinierte“, waffelförmige Oberflächenstruktur an der Außenseite gibt mineralischen Putzen Halt und macht zusätzliche Grundierungen überflüssig.



JACKODUR[®]
Dämmschalung JDS



JACKODUR®

Schnelle Montage garantiert



Schnell einschalen ...

Die JACKODUR Dämmschalung wird auf Ziegelmauerwerk mit Montageschaum oder im Mörtelbett befestigt. Auf Porenbeton mit PU-Kleber fixieren. Auf Kalksandstein und festem Beton verwenden Sie PU-Kleber oder Dünnbettmörtel. In frischen Beton kann die JACKODUR Dämmschalung einfach eingedrückt werden. Zum Zuschnitt für die Eckausbildung genügt eine Handsäge.



... sofort betonieren ...

Die JACKODUR Dämmschalung wird im Nut- und Federverbund verlegt. Sie ist stabil und hält dem Betondruck sofort nach dem Aushärten des PU-Klebers stand. Nach dem Einbringen der Deckenbewehrung kann der Betonmischer kommen. Bitte mit der Rüttelflasche ca. 30 cm Abstand zur Dämmschalung halten.



... und niemals ausschalen.

Die JACKODUR Dämmschalung aus extrudiertem Polystyrolschaum nimmt kein Wasser auf, ist verrottungsfest und HFCKW-frei. Als „verlorene Schalung“ verbleibt sie dauerhaft in der Zwischendecke und erfüllt eine wichtige Funktion als Wärmedämmung. Ein weiterer Vorteil: Die „gefinierte“, waffelförmige Außenfläche ist ein idealer Putzträger mit guter Haftfähigkeit ohne Vorbehandlung.

Art.-Nr.	Dicke mm	Höhe mm	Länge mm	Inhalt VP Stück
4500022	35	160	1250	160
4500115	35	180	1250	160
4500474	35	200	1250	128
4500101	35	220	1250	128
4500023	35	250	1250	128
4500099	50	160	1250	160
4500021	50	180	1250	160
4500114	50	200	1250	128
4500007	50	220	1250	128
4500100	50	250	1250	128
4502330	60	160	1250	120
4502115	60	180	1250	128
4502116	60	200	1250	96
4502331	60	220	1250	96
4502332	60	250	1250	96



Die Vorteile auf einen Blick:

- Deckenrandschalung, Wärmedämmung und Putzträger in einem Produkt
- schnell und wirtschaftlich zu verarbeiten
- stabil und druckfest
- Wärmeleitfähigkeit 0,035 W/(m·K)
- verrottungsfest
- gute Putzhaftung
- schwer entflammbar B1 nach DIN 4102

JACKODUR® JACKOBOARD®

JACKON Insulation GmbH ■ Carl-Benz-Straße 8 ■ D-33803 Steinhagen
Telefon +49 5204 9955-0 ■ Telefax +49 5204 9955-400
info@jackodur.com ■ www.jackon-insulation.com

JACKODUR® und JACKOBOARD® sind eingetragene Warenzeichen der JACKON Insulation GmbH. Irrtümer und Änderungen vorbehalten.
Art.-Nr. 4503825 . 11/2008