

# **JACKOBOARD® Aqua Circle**

## Die Runddusche mit Trennwandsystem



## Verarbeitungshinweise JACKOBOARD Aqua Circle

Aqua Circle besteht aus einem Bodenelement (inkl. Ablaufsystem) und 5 Wandelementen. Mittels Nut- und Federverbindung werden die Wandelemente miteinander verbunden. Die Wandelemente sind an der Längsseite jeweils nummeriert und dementsprechend aufzubauen.

Die Eingangsöffnung der Duschtrennwand hat werkseitig eine Breite von ca. 45 cm und kann nach Belieben auf jedes Maß vergrößert werden. Vor dem Aufbau des 1. Wandelementes wird die Eingangsöffnung auf dem Bodenelement angezeichnet.



Das Bodenelement der Runddusche wird mit einem handelsüblichen Klebemörtel (Fliesenkleber) in die Estrichausparung ebenerdig eingeklebt.\*



Zum Befestigen des ersten Wandelementes wird in die eingefräzte Nut ein lösemittelfreier PU-Kleber (z.B. JACKODUR Montagekleber) aufgetragen.



Das 1. Wandelement wird in die Nut eingesetzt.



Auf der Längsseite des 2. Wandelementes wird ein lösemittelfreier PU-Kleber (z. B. JACKODUR Montagekleber) aufgetragen.

\* Für trittschallgedämmte Bodenaufbauten ist der Einbau einer geeigneten Trittschalldämmung unter dem JACKOBOARD Unterbauelement sowie Randdämmstreifen einzuplanen.

## Verarbeitungshinweise JACKOBOARD Aqua Circle



Das 2. Wandelement wird eingesetzt und mit dem 1. Wandelement verklebt.



Zum besseren Halt empfiehlt es sich die Wandelemente auf der Rückseite mit einem Klebeband zu fixieren.



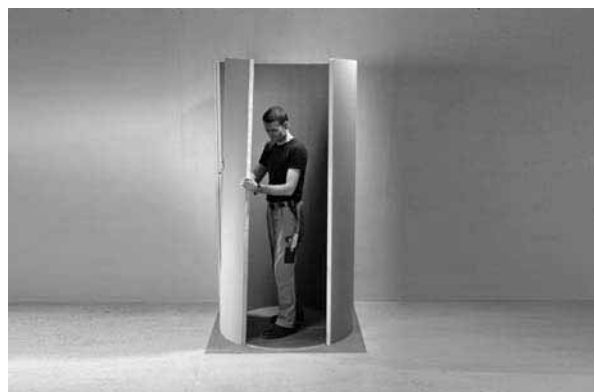
Nach dieser Methode werden die Elemente nacheinander eingesetzt.



Die gewünschte Breite der Eingangsöffnung wird an dem letzten Wandelement angezeichnet...



... und mit der Stichsäge ausgesägt.



Das letzte Wandelement wird eingesetzt.

## Verarbeitungshinweise JACKOBOARD Aqua Circle



Alle Längsfugen der Wandelemente werden auf der Innenseite mit dem JACKOBOARD Dichtband abgedichtet. Die Stirnkanten im Eingangsbereich sowie die Längsfugen auf der Außenseite werden mit dem JACKOBOARD Armierband abgespachtelt.



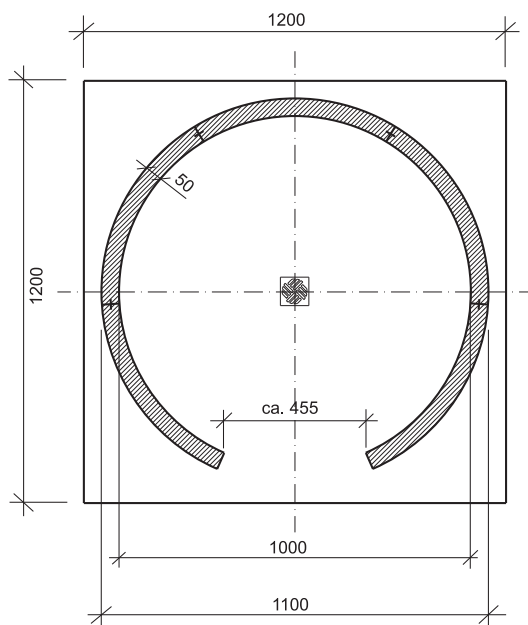
Die Fuge zwischen Bodenelement und Estrich wird mit dem JACKOBOARD Dichtband abgedichtet.



Im Eingangsbereich wird die Nut mit Fliesenkleber zugespachtelt.



Die Runddusche kann jetzt verflieset werden.



### Zur Beachtung

Die Angaben in dieser Druckschrift basieren auf unseren derzeitigen Kenntnissen und Erfahrungen. Sie stellen keine Zusicherung im Rechtssinne dar. Bei der Anwendung sind stets die besonderen Bedingungen des Anwendungsfalles zu berücksichtigen, insbesondere in bauphysikalischer, bautechnischer und baurechtlicher Hinsicht.

**JACKON Insulation GmbH**  
Carl-Benz-Straße 8 ■ D-33803 Steinhagen  
Telefon +49 5204 9955-0 ■ Telefax +49 5204 9955-400  
info@jackodur.com ■ www.jackon-insulation.com